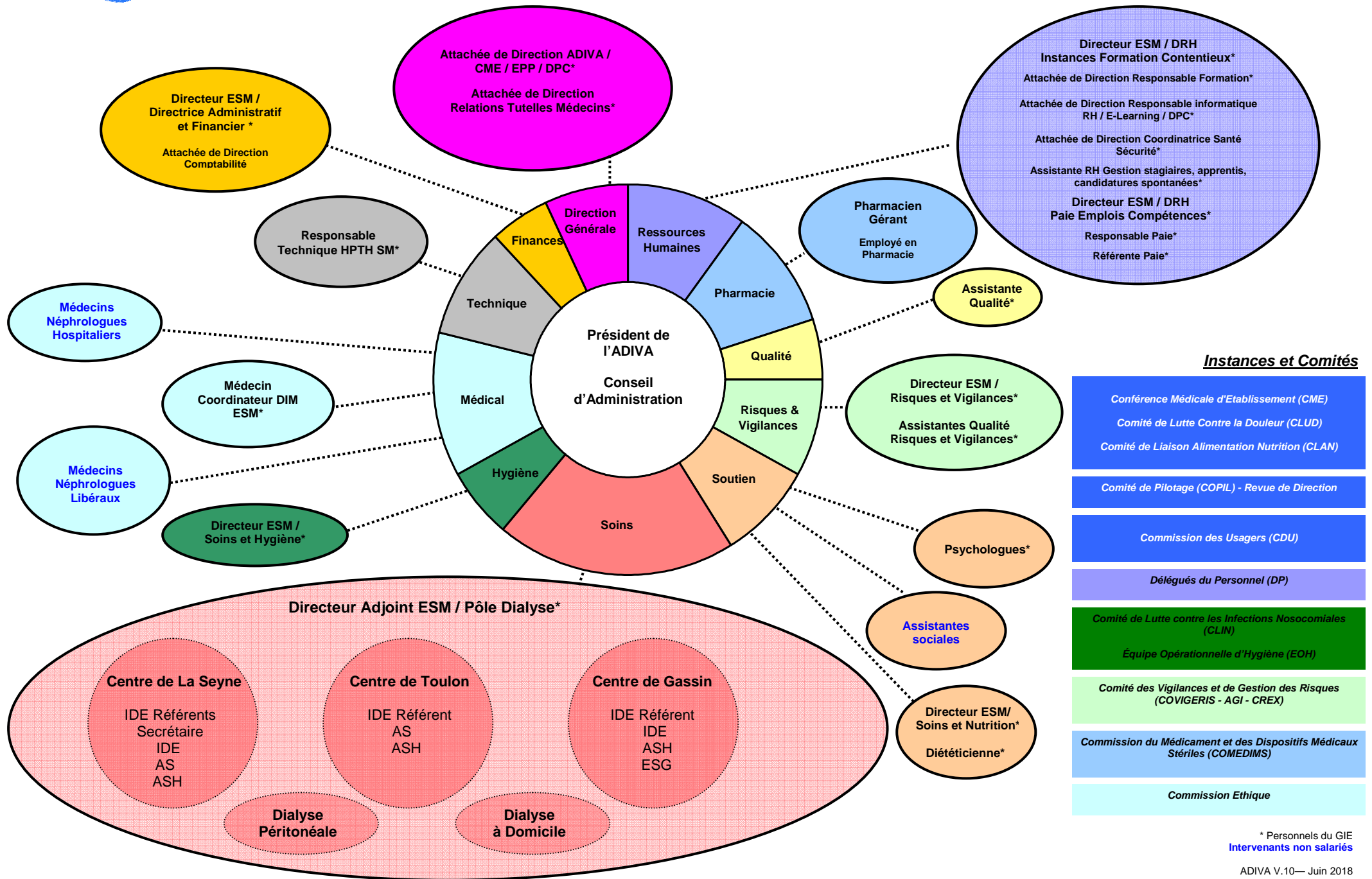


Organigramme fonctionnel



**Instances et Comités**

- Conférence Médicale d'Etablissement (CME)
- Comité de Lutte Contre la Douleur (CLUD)
- Comité de Liaison Alimentation Nutrition (CLAN)
- Comité de Pilotage (COPIL) - Revue de Direction
- Commission des Usagers (CDU)
- Délégués du Personnel (DP)
- Comité de Lutte contre les Infections Nosocomiales (CLIN)
- Équipe Opérationnelle d'Hygiène (EOH)
- Comité des Vigilances et de Gestion des Risques (COVIGERIS - AGI - CREX)
- Commission du Médicament et des Dispositifs Médicaux Stériles (COMEDIMS)
- Commission Ethique

\* Personnels du GIE  
 Intervenants non salariés  
 ADIVA V.10— Juin 2018